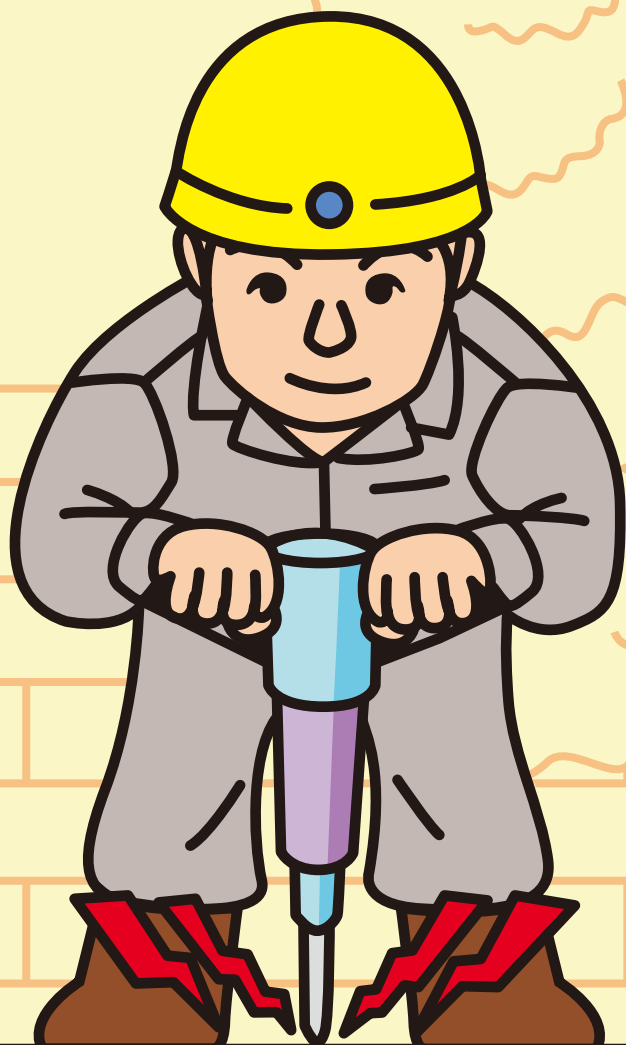




経済産業省
Ministry of Economy, Trade and Industry

ちよつと待った！ ガス管の確認は お済みですか？

敷地内における
解体や改装工事での
ガス管損傷事故が
発生しています。



GAS

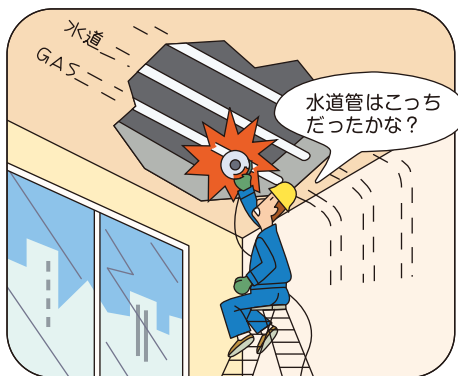
工事の前には、ガス管位置を必ず確認してください。不明な場合は、事前にガス事業者へご連絡ください。

こんなことから**事故**は発生しています。

ガス管損傷は、ガス爆発など思わぬ大きな事故につながります。

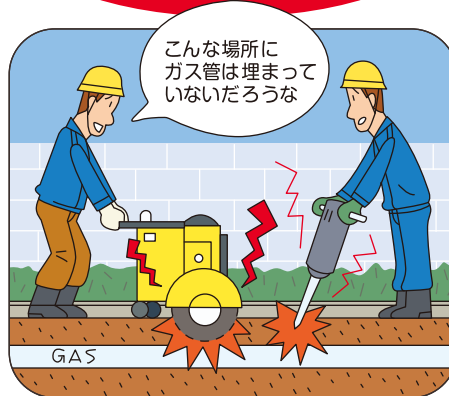
その多くが、ちょっとした思いこみやミスによるもの。事前の準備や確認が大切です。

屋内改装工事中に、
水道管と間違えてガス管を
切断してしまった…



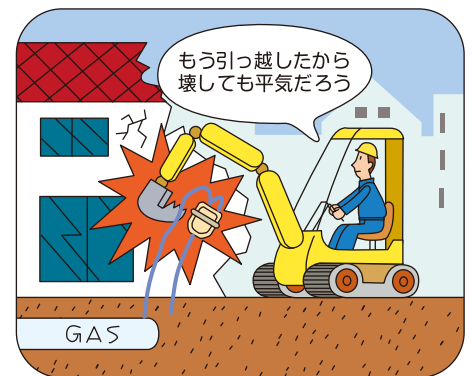
ガス管の位置を確認後、施工してください。

機械でコンクリートを
割っていたところ、ガス管を
損傷してしまった…



ガス管の位置だけでなく、埋設されている深さにも注意してください。

建物の解体工事で、
ガス管を損傷してしまった…



建物の解体工事前に、ガス管やガスメーターの撤去をガス事業者へ依頼してください。

事故防止のためには

1 工事の前に、 まず確認を!

- 図面などで、ガス管の位置を確認。
- ガス管にガスが通じているか確認。

2 不明な点は ガス事業者へ!

- ガス管の位置や深さが不明な場合。
- 撤去・移設工事が必要な場合。
- ガス管にガスが通じているか不明な場合。
- その他必要に応じてガス事業者へご相談を。

3 工事は、 あくまでも慎重に!

- 工事は、ガス管の位置や深さを再度確認してから。
- ガス管の近くでは、手掘りで慎重に掘削。

埋設ガス管にはポリエチレン管を採用しています。

ポリエチレン管の特性について

ポリエチレン管は、材質がポリエチレンというプラスチックのガス管で、地震に強く、腐食しません。しかし、衝撃が加わると破損してしまいますので、十分ご注意ください。

ポリエチレン管の色について

ポリエチレン管の色は、黄色と緑色の2種類です。



**ガスくさいと
感じたら!**

すぐにガス事業者まで
ご連絡ください。

火気や電動工具の使用は
絶対に避けてください。

ガス事業者の指示に
従ってください。



経済産業省

Ministry of Economy, Trade and Industry